

# BEZPIECZEŃSTWO PPOŻ

## Przepisy i codzienność



### PAMIĘTAJ!

Zabronione jest przechowywanie na klatkach rowerów, mebli, regałów, roślin, kartonów i in. Składowanie ich na korytarzu, w podcieniach czy piwnicach w przypadku konieczności ewakuacji stanowi zagrożenie zdrowia i życia Mieszkańców.

### BEZPIECZEŃSTWO

Bezpieczeństwo, szczególnie p.poż. jest kluczową kwestią dla każdego z nas. Szczególnie w naszym domu. Zapobieganie pożarom jest nie tylko sprawą indywidualną związaną z lokalem mieszkalnym i osobistym majątkiem każdego z Nas. Należy jednak pamiętać, iż często do zaprószenia ognia dochodzi w częściach wspólnych budynku. Tym samym odpowiedzialność przestrzegania przepisów p.poż ciąży na nas wszystkich.

Zgodnie z obowiązującym prawem standardowa szerokość poziomych dróg ewakuacyjnych (korytarzy) nie może być mniejsza niż 1,4 m. Oznacza to, iż na klatkach nie wolno umieszczać i składować jakichkolwiek przedmiotów, które utrudniałyby ewakuację.



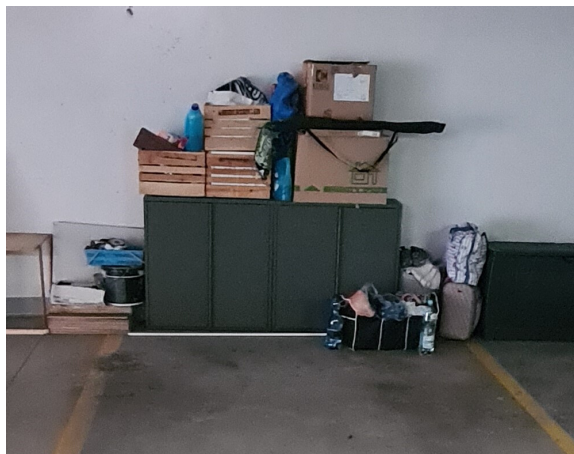
Natomiast garaże, w myśl przepisów techniczno-budowlanych, służą wyłącznie do przechowywania i bieżącej obsługi samochodów osobowych. Nie powinny być wykorzystywane do celów magazynowych.

Przypominamy o konieczności usunięcia wszystkich materiałów łatwopalnych zalegających w hali garażowej.

Na miejscach postojowych nie wolno przechowywać przedmiotów typu deski, kartony, farby, rozpuszczalniki, zabawki itp.

Garaż służy jedynie parkowaniu w nim aut, inne wykorzystanie tego miejsca naraża Wspólnotę Mieszkaniową, a więc wszystkich Państwa, na konsekwencje finansowe.

Dodatkowo prosimy zwrócić szczególną uwagę i zabezpieczyć wszelkie wycieki oleju z aut.



## KONSEKWENCJE

Przechowywanie przedmiotów w częściach wspólnych i blokowanie tym samej drogi ewakuacji w przypadku kontroli może skutkować karą, nagany lub grzywny w drodze mandatu karnego.

W przypadku pożaru, odpowiedzialność będzie mierzona w charakterze przestępstwa, opisanego w kodeksie karnym. Za to winny może się spodziewać od roku do nawet 10 lat pozbawienia wolności.

**Co ważne - jeżeli do pożaru dochodzi z winy użytkowników nieruchomości, ubezpieczyciel może nie wypłacić odszkodowania. Odpowiedzialność i koszty remontu spadają na Wspólnotę.**

**Konsekwencją jest utrata majątku i zdrowia,  
a w wielu przypadkach trauma na całe życie.**

Ze statystyk wynika, że Państwowa Straż Pożarna prowadzi corocznie ok. 5 tys. kontroli w budynkach mieszkalnych wielorodzinnych, co stanowi ok. 8 proc. tego typu działań we wszystkich grupach obiektów. Często przesłanką do ich podjęcia są skargi mieszkańców.

W trakcie czynności kontrolno-rozpoznawczych stwierdza się kilka tysięcy nieprawidłowości rocznie. Jedne z najczęstszych dotyczą właśnie stanu dróg ewakuacyjnych - ich drożności oraz składowania materiałów palnych. Zwykle porządek jest zaprowadzany natychmiast po wykazaniu uchybień.



## Dzień który odmienił moje życie -

wspomnienie Mieszkańca budynku przy ul. Górczewskiej 181 w Warszawie

*Jest 17 października 2020 godz. 4.00. Budzi mnie niekreślony hałas dochodzący z pionu wentylacyjnego. Słyszę głosy i krzyki ludzi, wyglądam przez okno i widzę dym. Pali się! Panika. Dzieci! Zabierzmy stąd dzieci. I psa.*

*Co z rzeczami? Przecież to dorobek naszego życia. Nie ma czasu. Ewakuacja. Szybciej, żebyśmy zdążyli się uratować! Biegniemy na dół, wokół dym, duszący smród i krzyki sąsiadów. Udało się. Jesteśmy na zewnątrz, słychać sygnał syren i płacz. Przeróżające krzyki. I jeszcze ta myśl – przecież w garażu jest nasze nowe auto, które odebraliśmy tydzień temu prosto z salonu. Nieważne. Z przerażeniem patrzymy, jak nasza wielka radość, nasze marzenia, nasze dotychczasowe życie, nasz dom uchodzą z płomieniami. A w garażu jeszcze były zabawki dzieci. To się dzieje na naszych oczach, to nie jest katastroficzny film. Po policzkach płyną nam wszystkim łzy. Łzy żalu i niemocy. Od dziś nic już nie będzie takie same...*

*Po ugaszeniu pożaru okazuje się, że straciliśmy samochód. Spłonął doszczętnie. Co z mieszkaniem? Nie wiemy. Mamy zakaz wejścia do budynku. Nie możemy korzystać z mieszkania. Naszego mieszkania.*

*Próbujemy się zorganizować. Trzeba wynająć mieszkanie. To koszty. A przecież jeszcze spłacamy kredyt za mieszkanie....*

*Co dalej? Jak mamy to wytłumaczyć dzieciom?*

**Z POZWOLENIA NA UŻYTKOWNIE WYŁĄCZONYCH JEST 48 LOKALI MIESZKALNYCH ORAZ 1 Z 12 HAL GARAŻOWYCH. STRATY MATERIALNE SĄ POCZĄTKOWO TRUDNE DO OSZACOWANIA.**

## ...6 MIESIĘCY PÓŹNIEJ...

*Dalej mieszkamy w wynajętym mieszkaniu. Koszty przerastają nasze możliwości. Spłacamy kredyt za mieszkanie w wyłączonym z użytkowania budynku, ponosimy opłaty na nasze mieszkanie, do którego nie możemy wrócić – bo polskie prawo nie pozwala na zwolnienie z opłat w takich sytuacjach, a do tego dochodzi czynsz najmu. Jakby tego było mało opłacamy również umowę na TV i Internet, bo były terminowe i za wcześniejsze rozwiązanie grożą nam kary. Często budzimy się w nocy, bo dzieci krzyczą. Boją się. Czy ten koszmar się kiedyś skończy? Czy mogliśmy tej tragedii zapobiec?*

*Obecnie trwa cały czas dochodzenie, nie ma określonej przyczyny, mamy tylko częściowo wypłacone ubezpieczenie, mieszkanie przesiąknięte jest dymem i spalenizną (dostały się kanalizacją). Kiedyś czeka nas kompleksowy remont, wymiana wszystkich mebli i sprzętu.*

Dziękujemy za zgodę na skorzystanie z dokumentacji fotograficznej oraz opisanie wydarzenia oczami jednego Mieszkańca Wspólnoty przy ul. Górczewskiej 181.

Poniżej prezentujemy wybrane zdjęcia z miejsca tragedii.





# ZADBAJMY O WŁASNE BEZPIECZEŃSTWO

Zachęcamy Państwa również do obejrzenia filmu z zakresu p.poż zrealizowanego na zlecenie ADMUS

[Link : \*Admus bezpieczeństwo p.poż - YouTube\*](#)

## PODSTAWY PRAWNE

- 1** D1.Ustawa O Ochronie Przeciwpożarowej z dnia 24.07.1991r. tekst jednolity z dnia 15.10.2009r.(Dz. U. Nr 178, poz. 1380)
- 2** Rozporządzenie Ministra Spraw Wewnętrznych z dnia 07 czerwca 2010r. w sprawie ochrony przeciwpożarowej budynków, innych obiektów i terenów (Dz. U. Nr 109, poz. 719)
- 3** Rozporządzenie Ministra Infrastruktury z dnia 12 kwietnia 2002r. w sprawie warunków technicznych, jakim powinny odpowiadać budynki i ich usytuowanie (Dz. U. Nr 75, poz. 690 z późniejszymi zmianami)